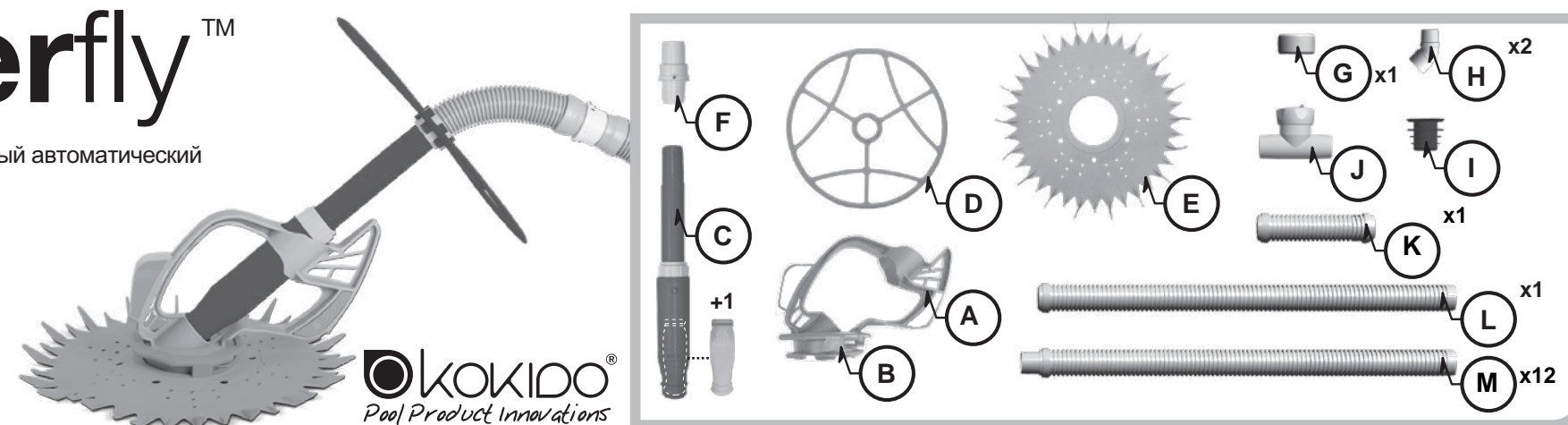


# Butterfly™

Высокопроизводительный автоматический пылесос для бассейна

K905  
Производство Китай  
© 2013 Kokido Development Limited



## ВНИМАНИЕ!

- ЭТО НЕ ИГРУШКА!
- Не позволяйте детям пользоваться пылесосом или играть с ним.
- Не плавайте в бассейне во время работы пылесоса.
- Перед подключением пылесоса к бассейну выключите насос.
- Если на дне бассейна имеются камни, корни или следы ржавчины, удалите их перед использованием пылесоса. При необходимости поручите очистку квалифицированному специалисту.
- Если лайнер поврежден, изношен или слет, обратитесь к специалисту, который выполнит необходимый ремонт или замену лайнера перед использованием пылесоса.

- Следите за тем, чтобы пылесос не находился в бассейне во время химической дезинфекции.
  - Выключите насос перед обслуживанием пылесоса или проведением любых технических работ.
- Подготовка перед использованием пылесоса:**
- Закройте основную сливную линию бассейна.
  - Убедитесь, что корзина фильтра насоса и фильтр бассейна чистые.
  - Убедитесь, что шланги прямые. При необходимости поместите шланги под солнечный свет на несколько часов.

## СБОРКА ПЫЛЕСОСА



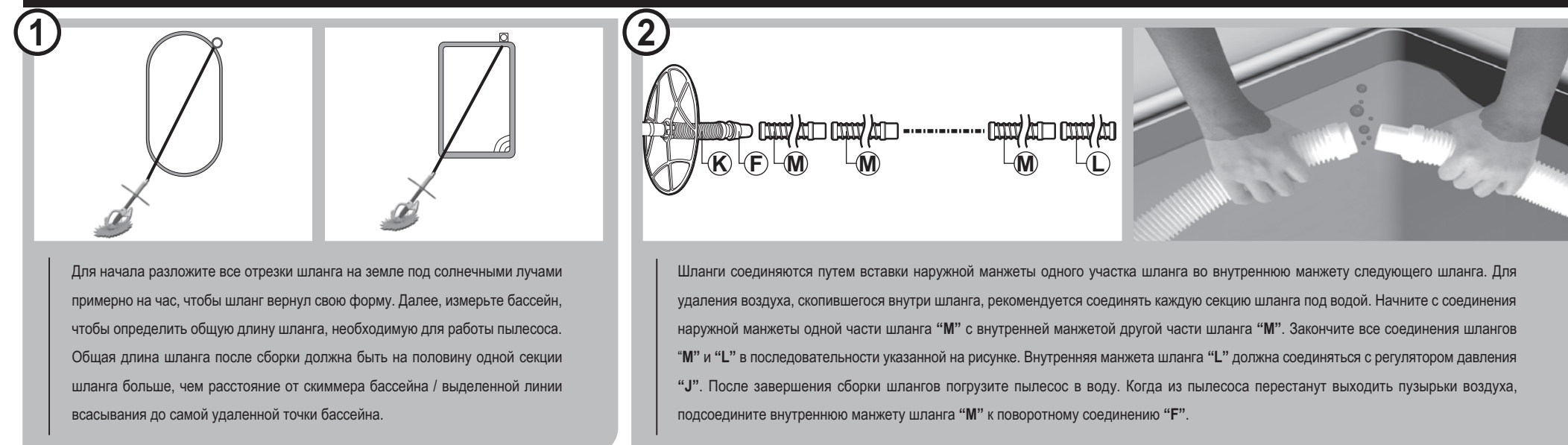
1 Поместите коврик "E" под крепление пылесоса "A" и убедитесь, что его края направлены вверх. Сначала вставьте внутренний край коврика в передний паз основания устройства "B". Растяните и вставьте коврик по всему периметру паз. Коврик должен быть надежно закреплён в пазу и свободно вращаться на основании.

2 Вставьте мембранную камеру "C" в крепление "A". Совместите боковые штифты на камере с выемками на креплениях "A" и продолжайте вставлять камеру в фаску крепления. Следуя направлению стрелки маркировки "F", поверните камеру до упора.



3 Поместите верхнее кольцо "D" на плоскую поверхность отметкой "TOP" вверх. Вставьте любой конец шланга "K" в центральное отверстие верхнего кольца, пока манжета шланга не будет зафиксирована язычками. Вставьте манжету в верхней части мембранной камеры "C" в конец (с верхним кольцом) шланга "K" до упора. Вставьте одну сторону поворотного трубного соединения "F", как показано на рисунке, в другой открытый конец шланга "K" до упора.

## СБОРКА ШЛАНГА



1 Для начала разложите все отрезки шланга на земле под солнечными лучами примерно на час, чтобы шланг вернул свою форму. Далее, измерьте бассейн, чтобы определить общую длину шланга, необходимую для работы пылесоса. Общая длина шланга после сборки должна быть на половину одной секции шланга больше, чем расстояние от скиммера бассейна / выделенной линии всасывания до самой удаленной точки бассейна.

2 Шланги соединяются путем вставки наружной манжеты одного участка шланга во внутреннюю манжету следующего шланга. Для удаления воздуха, скопившегося внутри шланга, рекомендуется соединять каждую секцию шланга под водой. Начните с соединения наружной манжеты одной части шланга "M" с внутренней манжетой другой части шланга "M". Закончите все соединения шлангов "M" и "L" в последовательности указанной на рисунке. Внутренняя манжета шланга "L" должна соединяться с регулятором давления "J". После завершения сборки шлангов погрузите пылесос в воду. Когда из пылесоса перестанут выходить пузырьки воздуха, подсоедините внутреннюю манжету шланга "M" к поворотному соединению "F".

## ОЧИСТКА МЕМБРАНЫ И СОЕДИНИТЕЛЬНОЙ ТРУБКИ



1 Следуя направлению стрелки маркировки "C", поверните мембранную камеру, чтобы разблокировать ее. Снимите ее с крепления "A".

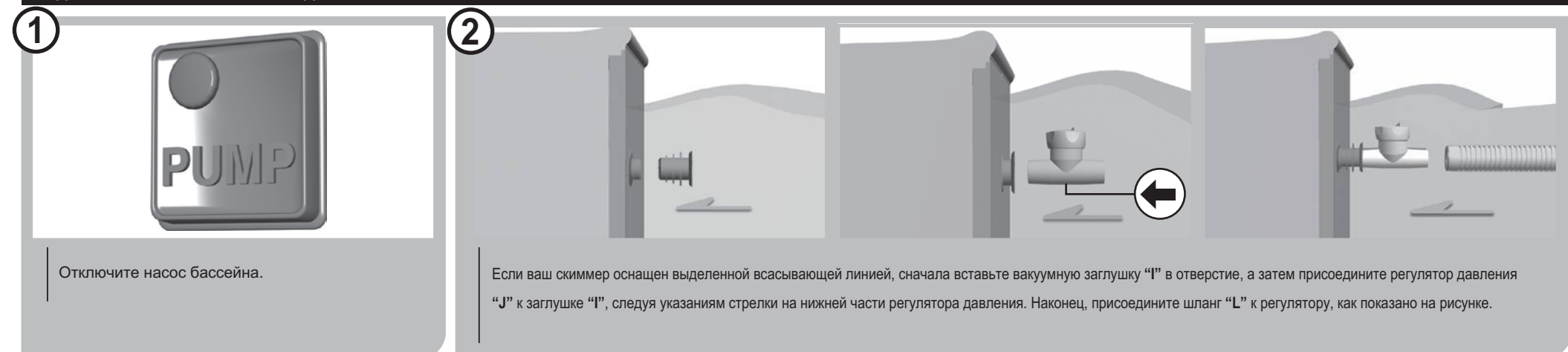
2 Открутите крышку мембранной камеры "C" и снимите ее. Выньте удлинительную трубку камеры и протолкните внутреннюю трубку (соединительную трубку мембраны) вперед, чтобы полностью открыть мембрану. Удерживая внутреннюю соединительную трубку мембраны (а не саму мембрану), полностью извлеките ее.

© 2013 Kokido Development Ltd. Все права защищены. Не допускается воспроизведение или передача любой части данного документа в любой форме и любыми средствами, электронными, механическими, путем фототипирования, записи или иным способом, без предварительного письменного разрешения Kokido Development Ltd.



3 Извлеките мембрану из соединительной трубки. Немного сожмите мембрану, а затем выньте стопорное кольцо. Теперь вы можете очистить внутреннюю часть мембраны и соединительной трубки. **Примечание:** Никогда не помещайте острые предметы внутрь мембраны, это может повредить ее и повлиять на функцию очистки. После очистки мембраны и соединительной трубки выполните обратные действия, чтобы собрать обратно мембранную камеру. Убедитесь, что стопорное кольцо находится на мембране.

## ПОДКЛЮЧЕНИЕ ПЫЛЕСОСА К ВЫДЕЛЕННОЙ ЛИНИИ ВСАСЫВАНИЯ



1 Отключите насос бассейна.

2 Если ваш скиммер оснащен выделенной всасывающей линией, сначала вставьте вакуумную заглушку "T" в отверстие, а затем присоедините регулятор давления "J" к заглушке "T", следуя указанным стрелкам на нижней части регулятора давления. Наконец, присоедините шланг "L" к регулятору, как показано на рисунке.

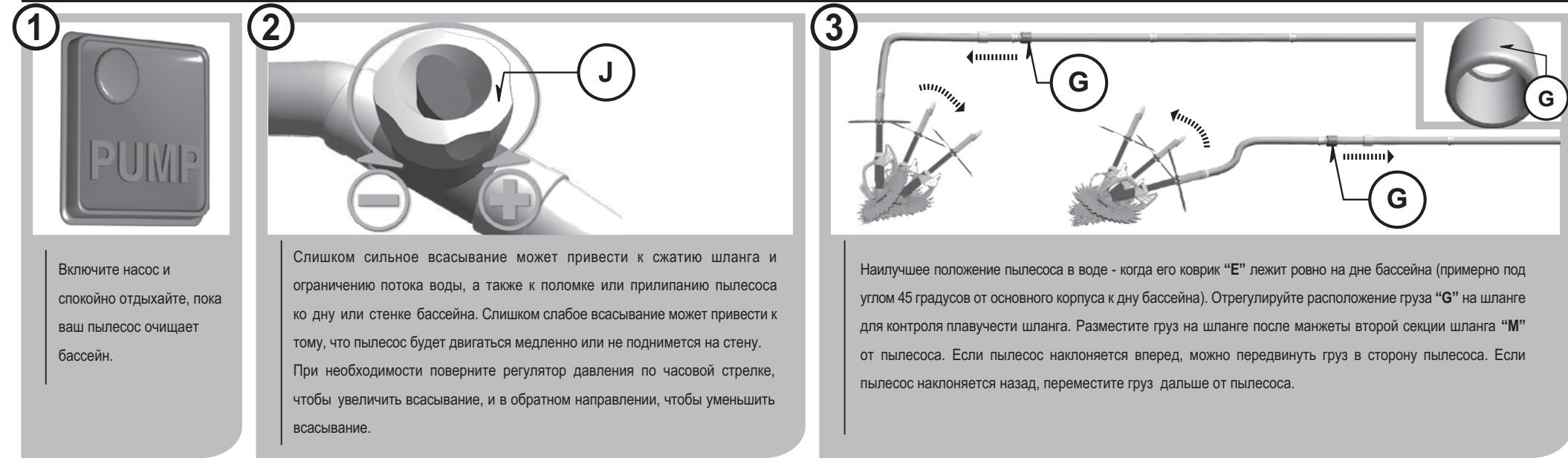
## ПОДКЛЮЧЕНИЕ ПЫЛЕСОСА К СКИММЕРУ



1 Чтобы подключить пылесос к скиммеру, снимите корзину и вакуумную пластину и вставьте заглушку "T" в отверстие. Установите колена "H" на оба конца регулятора давления "J". Следуя стрелкам на регуляторе давления, подсоедините соответствующее колено к заглушке, а затем подсоедините другое колено к шлангу "L", как показано на рисунке.

2 Переведите систему фильтрации в режим вакуума. Для правильной работы насос должен иметь мощность не менее 0.75 л.с., а расход системы фильтрации должен быть не менее 6 м³/ч (1600гал/ч).

## ИСПОЛЬЗОВАНИЕ РЕГУЛЯТОРА ДАВЛЕНИЯ И ГРУЗА ДЛЯ ШЛАНГА



1 Включите насос и медленно отдавайте, пока ваш пылесос очищает бассейн.

2 Слишком сильное всасывание может привести к сжатию шланга и ограничению потока воды, а также к поломке или прилипанию пылесоса ко дну или стене бассейна. Слишком слабое всасывание может привести к тому, что пылесос будет двигаться медленно или не поднимется на стену. При необходимости поверните регулятор давления по часовой стрелке, чтобы увеличить всасывание, и в обратном направлении, чтобы уменьшить всасывание.

3 Наилучшее положение пылесоса в воде - когда его коврик "E" лежит ровно на дне бассейна (примерно под углом 45 градусов от основного корпуса к дну бассейна). Отрегулируйте расположение груза "G" на шланге для контроля плавучести шланга. Разместите груз на шланге после манжеты второй секции шланга "M" от пылесоса. Если пылесос наклоняется вперед, можно передвинуть груз в сторону пылесоса. Если пылесос наклоняется назад, переместите груз дальше от пылесоса.

## ТЕХНИЧЕСКОЕ ОБСЛУЖИВАНИЕ И ПОДГОТОВКА К ЗИМЕ

- Никогда не сворачивайте шланги в кольцо.
- Никогда не складывайте и не сворачивайте коврик.
- Промывайте пылесос чистой водой после каждого использования.
- Периодически осматривайте детали и принадлежности пылесоса. Заменяйте поврежденные детали перед следующим использованием.
- При подготовке к зиме необходимо слить всю воду из пылесоса и комплектующих. Снимите коврик с пылесоса и уберите его на хранение в расправленном виде. Отсоедините секции шлангов и храните их развернутыми. Храните пылесос и все принадлежности в месте, защищенном от прямого солнечного света.

## ПОИСК И УСТРАНЕНИЕ НЕИСПРАВНОСТЕЙ

- Пылесос не движется или движется медленно**
- Проверьте, не выходят ли пузырьки воздуха из возвратной линии бассейна или насоса. Проконсультируйтесь со специалистом по бассейнам о том, как удалить воздух.
  - Проверьте, не выходят ли пузырьки воздуха из соединений и фитингов шланга. Снова затяните соединения и фитинги. Убедитесь, что все узлы выполнены правильно.
  - Проверьте, не слишком ли слабая мощность насоса. Проконсультируйтесь с продавцом насоса.
  - Проверьте корзину насоса, корзину скиммера и фильтр бассейна. Очистите, если необходимо.
  - Убедитесь, что мембрана не забита или не повреждена. При необходимости очистите ее или замените.
  - Убедитесь, что главный сток перекрыт.
  - Убедитесь, что регулятор давления не перестает пропускать поток воды. Поверните регулятор давления по часовой стрелке, чтобы увеличить поток воды (всасывание).
- Пылесос не поднимается по стенке бассейна**
- Поверните регулятор давления по часовой стрелке, чтобы увеличить поток воды (всасывание).
  - Проверьте, в правильном ли положении находится груз шланга. При необходимости отрегулируйте его расположение в соответствии с инструкциями в руководстве.
  - Проверьте, не поврежден ли коврик. При необходимости замените его новым.
- ПРИМЕЧАНИЕ:** В некоторых бассейнах с виниловым покрытием или бассейнах с безопасными бортиками пылесос не может подниматься по мягким стенкам.
- Во время уборки пылесос не покрывает всю площадь бассейна**
- Убедитесь, что шланги не пережаты и не свернуты. Положите шланги под солнечный свет, чтобы выпрямить их.
  - Убедитесь, что общая длина шланга отвечает требованиям указанным в руководстве.
  - Направьте выпускной патрубкок вниз.
  - Проверьте, в правильном ли положении находится груз шланга. Отрегулируйте его расположение так, чтобы коврик лежал горизонтально.